



NORMANDE

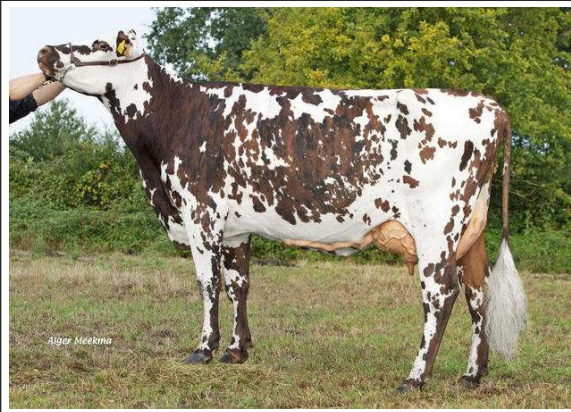
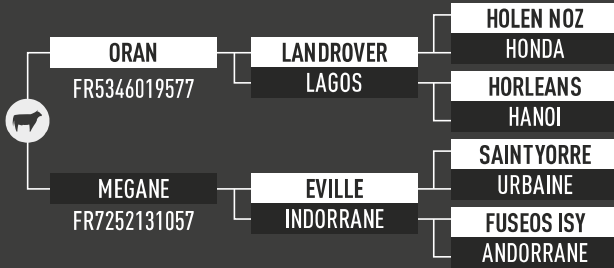
RINGMAN

FR7252131288 09/06/2020

EARL DE LA CHAUSSEE - MONTFORT LE GESNOIS (72)



RINGMAN



MEGANE (Mutter)

ISU 176

PRODUKTION

Si. 73

Ökonomische zuchtwert milch	47	Milch	939 kg
Eiweiß	0.15 %	Fett	-0.03 %
Eiweiß	39 kg	Fett	37 kg
Futterverwertung	1.6		
KCAS BB		BCAS A2A2	

FUNKTIONELLE MERKMALE

Eutergesundheit	1.3	Zellzahl	1.4
Klinische Mastitis	0.8	Fruchtbarkeit	1.4
Fruchtbarkeit Kuhe	2.0	Fruchtbarkeit Färsen	-0.1
Rastzeit	1.1	Nutzungsdauer	2.2
Melkbarkeit	0.8	Temperament	0.9
Trächtigkeitsdauer	3	Kalbverlauf	85
Kalbverluste	90		

GÉNOSANTÉ

Gesundheit Gesamtzuchtwert	1.2	Ketose	0.5
Klauen Resistenz gegenüber infektiöser Erkrankungen	0.0	Klauen Resistenz gegenüber nicht-infektiöser Erkrankungen	0.5

TYP

Si. 66 / aAa 435261

Exterieur	2.3		+
Euter	1.5		
Zentralband	0.7		
Eutertiefe	2.0		+
Eutergleichgewicht	1.8		
Vordereuteraufhängung	0.8		
Hintereuterhöhe	0.6		
Strichplatzierung v.	0.6		
Strichstellung	0.3		
Körper	1.3		
Größe	2.0		+
Brustbreite	0.9		
Körpertiefe	1.0		
Beckenbreite	1.0		
Beckenneigung	0.0		
gerader Rücken	-0.1		
Fundament	1.7		
Hinterbeinwinkelung	1.3		
Gelenkqualität	0.3		
Klauenwinkel	0.7		
Hinterbeinwinkel	2.2		+
Bewegung	1.5		
Bemuskelung	0.8		
Körperkondition	1.2		
Gesamt fleischwert	1.3		

FLEISCHEIGENSCHAFTEN

Fleischeigenschaften	31.9 € 0.7	Wachstum Ausformung Jungrinder	2.0
Schlachtkörper Ausformung Jungrinder	0.1	Fleischeigenschaften Kälbe	14.4 € 0.3
Schlachtkörper Wachstum Kälbe	0.3	Schlachtkörper Ausformung Kälbe	0.0
Farbausformung Kälbe	0.9		

Nachkommen Homogenität

Fleisch



nach EU-Richtlinie 88/407 EWG - Karchau 25 - 8813 St. Lambrecht - Österreich

+43 664 5074433

info@crossbreed-genetic.at

www.crossbreed-genetic.at

GENETICS POWERED BY
SYNETICS