

NORMANDE

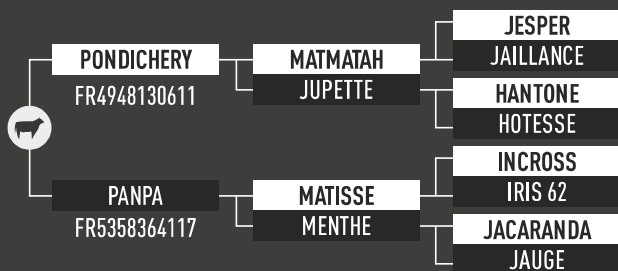
SIRIUS

FR5358364468 05/04/2021

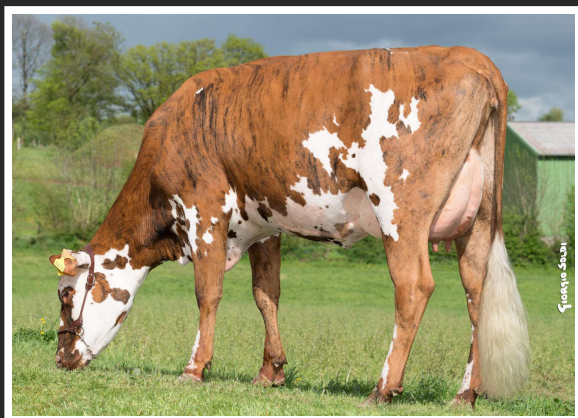
GAEC FESNERIE BOURIGNE - LA BIGOTTIERE (53)



^ SIRIUS



- > Herausragender Typ
- > Zweinutzungs-Qualitäten



^ MENTHE

ISU
176

PRODUKTION		Si. 67	
Ökonomische zuchtwert milch	49	Milch	777 kg
Eiweiß	1.9‰	Fett	4.3‰
Eiweiß	35 kg	Fett	57 kg
Futtermittelverwertung	1.7		
KCAS BB		BCAS A2A2	

FUNKTIONELLE MERKMALE

Eutergesundheit	1.3	Zellzahl	1.6
Klinische Mastitis	0.6	Fruchtbarkeit	1.8
Fruchtbarkeit Kuhe	2.0	Fruchtbarkeit Färsen	1.1
Rastzeit	0.3	Frühreife	2.1
Nutzungsdauer	1.2	Melkbarkeit	0.7
Temperament	-0.1	Trächtigkeitsdauer	1
Kalbeverlauf	92	Kalberverluste	91
Geburtsvitalität Kalb	92	Vitalität Aufzucht	92

GÉNOSANTÉ

Gesundheit Gesamtzuchtwert	0.7	Ketose	-1.2
Klauen Resistenz gegenüber infektiöser Erkrankungen	0.5	Klauen Resistenz gegenüber nicht-infektiöser Erkrankungen	0.5

TYP

TYP	Si. 60
Exterieur	2.5 +
Euter	2.0 +
Zentralband	1.4
Eutertiefe	2.0 +
Eutergleichgewicht	1.7
Vordereuteraufhängung	3.0 +
Hintereuterhöhe	1.5
Strichplatzierung v.	1.0
Strichstellung	0.6
Körper	0.1
Größe	0.2
Brustbreite	-0.4
Körpertiefe	0.3
Beckenbreite	0.2
Beckenneigung	-0.2
gerader Rücken	0.4
Fundament	1.8
Hinterbeinwinkel	1.1
Gelenkqualität	1.5
Klauenwinkel	-0.1
Hinterbeinwinkel	1.8
Bewegung	2.0 +
Bemuskelung	0.8
Körperkondition	0.9
Gesamt fleischwert	0.2

FLEISCHEIGENSCHAFTEN

Fleischeigenschaften Jungrinder	22.7 € 0.5	Wachstum Ausformung Jungrinder	1.5
Schlachtkörper Ausformung Jungrinder	0.1	Fleischeigenschaften Kälbe	-39.1 € -1.0
Schlachtkörper Wachstum Kälbe	-0.6	Schlachtkörper Ausformung Kälbe	-0.7
Farbausformung Kälbe	-0.3		

Nachkommen Homogenität F-%