



NORMANDE

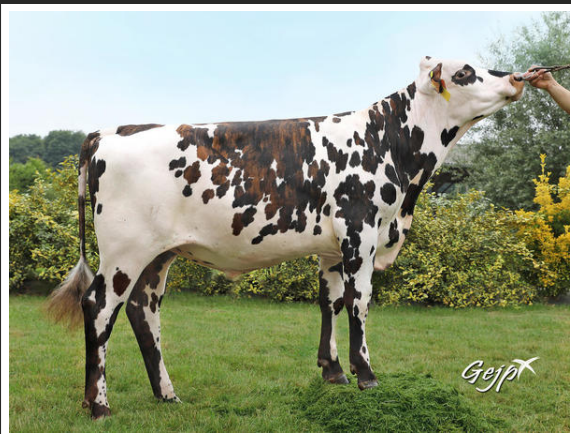
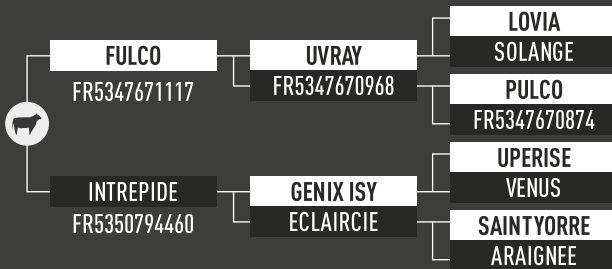
# NAVIRE

FR5350794709 03/04/2017

M. FONTAINE - ERNEE (53)



PRUNE (Tochter)



NAVIRE

## ISU 137

PRODUKTION		385 Tö. / 271 Betr. / Si. 95	
Ökonomische zuchtwert milch	31	Milch	779 kg
Eiweiß	-0.01 %	Fett	-0.02 %
Eiweiß	25 kg	Fett	32 kg
Futterverwertung	0.7		
KCAS BB		BCAS A1A2	

### FUNKTIONELLE MERKMALE

Eutergesundheit	-0.2	Zellzahl	-0.3
Klinische Mastitis	0.0	Fruchtbarkeit	0.5
Fruchtbarkeit Kuhe	0.3	Fruchtbarkeit Färsen	0.6
Rastzeit	0.2	[pr]	1.2
Nutzungsdauer	0.9	Melkbarkeit	0.0
Temperament	-0.6	Trächtigkeitsdauer	-2
Kalbverlauf	90	Kalbverluste	92
Geburtsvitalität Kalb	91	Vitalität Aufzucht	94

### GÉNOSANTÉ

Gesundheit Gesamtzuchtwert	0.1	Ketose	-0.2
Klauen Resistenz gegenüber infektiöser Erkrankungen	0.0	Klauen Resistenz gegenüber nicht-infektiöser Erkrankungen	0.0

### TYP

137 Tö. / 84 Betr. / Si. 92

Exterieur	1.9	
Euter	1.3	
Zentralband	0.6	
Eutertiefe	1.4	
Eutergleichgewicht	1.8	
Vordereuteraufhängung	1.2	
Hintereuterhöhe	2.0	+
Strichplatzierung v.	0.0	
Strichstellung	0.3	
Körper	1.3	
Größe	2.0	+
Brustbreite	0.5	
Körpertiefe	1.2	
Beckenbreite	1.3	
Beckenneigung	0.0	
gerader Rücken	1.7	
Fundament	1.2	
Hinterbeinwinkel	0.5	
Gelenkqualität	1.4	
Klauenwinkel	1.5	
Hinterbeinwinkel	0.8	
Bewegung	1.1	
Bemuskelung	0.5	
Körperkondition	0.6	
Gesamt fleischwert	0.6	

### FLEISCH-EIGENSCHAFTEN

Fleischeigenschaften	-35.6 € -0.3	Wachstum Ausformung	1.2
Jungrinder		Jungrinder	
Schlachtkörper	-0.4	Fleischeigenschaften	-2.3 € -0.1
Ausformung Jungrinder		Kälbe	
Schlachtkörper Wachstum	-0.2	Schlachtkörper	0.0
Kälbe		Ausformung Kälbe	
Farbeausformung Kälbe	0.4		

Nachkommen Homogenität

EUTER, EXT



nach EU-Richtlinie 88/407 EWG - Karchau 25 - 8813 St. Lambrecht - Österreich

+43 664 5074433

info@crossbreed-genetic.at

www.crossbreed-genetic.at

GENETICS POWERED BY  
**SYNETICS**