

The sexed doses produced by Sexing Technologies with technology owned by XY LLC and Inquran LLC must be used only for artificial insemination. XY® is a trademark of XY, LLC. SexedULTRA 4M, Sexing Technologies and STgenetics logos/brands, are trademarks of Inquran LLC.



NORMANDE

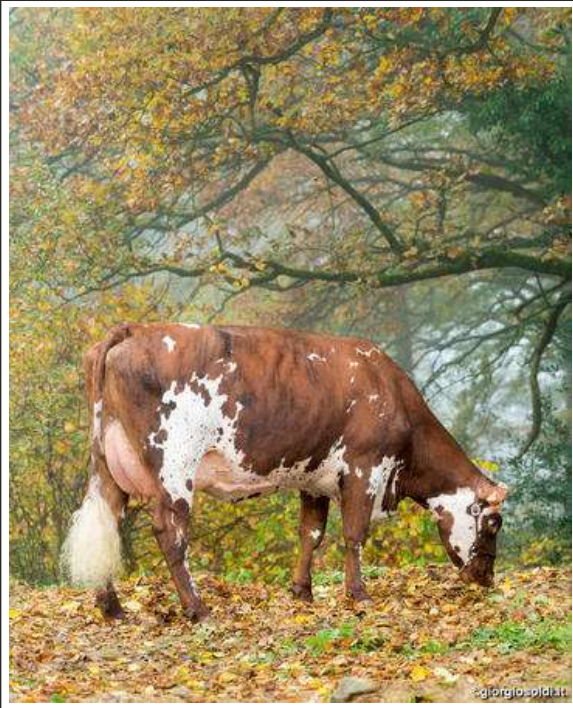
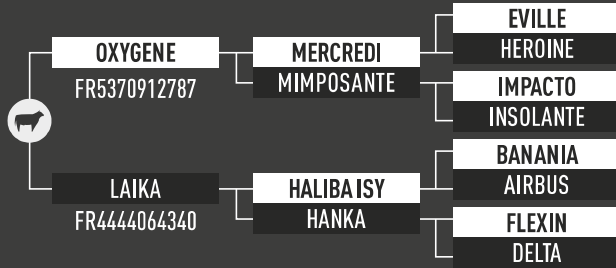
RABELAIS

FR7233722674 11/10/2020

GAEC DE LA HERAUDAIS - NOTRE DAME DES LANDES (44)



RABELAIS



LAIKA (Mutter)

ISU
178

PRODUKTION		Si. 69	
Ökonomische zuchtwert milch	54	Milch	1300 kg
Eiweiß	-0.01 %	Fett	0.05 %
Eiweiß	43 kg	Fett	60 kg
Futterverwertung	1.6		
KCAS BB		BCAS A1A2	

FUNKTIONELLE MERKMALE

Eutergesundheit	2.3	Zellzahl	2.6
Klinische Mastitis	1.2	Fruchtbarkeit	1.0
Fruchtbarkeit Kuhe	0.8	Fruchtbarkeit Färsen	1.6
Rastzeit	-0.5	Nutzungsdauer	1.9
Melkbarkeit	0.7	Temperament	0.6
Trächtigkeitsdauer	-1	Kalbverlauf	92
Kalbverluste	93		

GÉNOSANTÉ

Gesundheit Gesamtzuchtwert	1.2	Ketose	-0.1
Klauen Resistenz gegenüber infektiöser Erkrankungen	0.5	Klauen Resistenz gegenüber nicht-infektiöser Erkrankungen	0.0

TYP

Si. 62 / aAa 516342

Exterieur	1.4	
Euter	1.0	
Zentralband	1.3	
Eutertiefe	1.2	
Eutergleichgewicht	1.2	
Vordereuteraufhängung	0.8	
Hintereuterhöhe	1.5	
Strichplatzierung v.	-0.9	
Strichstellung	0.4	
Körper	0.3	
Größe	0.8	
Brustbreite	0.2	
Körpertiefe	0.2	
Beckenbreite	0.1	
Beckenneigung	0.0	
gerader Rücken	0.8	
Fundament	1.5	
Hinterbeinwinkel	2.4	+
Gelenkqualität	0.3	
Klauenwinkel	2.1	+
Hinterbeinwinkel	0.6	
Bewegung	1.0	
Bemuskelung	0.0	
Körperkondition	-0.3	
Gesamt fleischwert	0.1	

FLEISCHEIGENSCHAFTEN

Fleischeigenschaften	-7.5 € -0.1	Wachstum Ausformung Jungrinder	0.1
Schlachtkörper Ausformung Jungrinder	-0.1	Fleischeigenschaften Kälbe	2.8 € 0.1
Schlachtkörper Wachstum Kälbe	-0.1	Schlachtkörper Ausformung Kälbe	0.2
Farbausformung Kälbe	-0.1		

Nachkommen Homogenität

Milch



nach EU-Richtlinie 88/407 EWG - Karchau 25 - 8813 St. Lambrecht - Österreich

+43 664 5074433

info@crossbreed-genetic.at

www.crossbreed-genetic.at

GENETICS POWERED BY
SYNETICS

Referenz: 04/2023